

## WLAN router telepítési segédlete

✳️ **Annak érdekében, hogy jogosulatlan felhasználóknak a routerhez való hozzáférése elkerülhető legyen, javasoljuk olyan biztonsági mechanizmusok használatát, mint a WEP, WPA vagy azonosító/jelszó beállítása a web konfigurálóhoz való bejelentkezéshez 192.168.1.254 IP címen.**

### *Előkészület*

- 1 Legalább egy PC telepített IEEE802.11b/g/n WLAN klienssel.
- 2 Egy egyenes kötésű Kat 5. Ethernet kábellel kössük össze a WAN aljzatot az Internet kapcsolat xDSL vagy kábelmodemjével.
- 3 WLAN router.

Ellenőrizze a csomag tartalmát:

- ✓ WLAN router
- ✓ Tápegység
- ✓ Felhasználói kézikönyv CD-n
- ✓ RJ-45 kábel (opcionális)

Gyűjtse össze a telepítéshez szükséges információt:

WAN konfiguráció (Lépjen kapcsolatba az internetszolgáltatójával vagy a hálózati adminisztrátorral az alábbi információkért)

**DHCP Client**

**Static IP**

<b>IP cím</b>	<input type="text"/> . <input type="text"/> . <input type="text"/> . <input type="text"/>
<b>Subnet mask</b>	<input type="text"/> . <input type="text"/> . <input type="text"/> . <input type="text"/>
<b>Alap átjáró</b>	<input type="text"/> . <input type="text"/> . <input type="text"/> . <input type="text"/>
<b>DNS cím</b>	<input type="text"/> . <input type="text"/> . <input type="text"/> . <input type="text"/>

**PPPoE**

<b>Felhasználó név</b>	<input type="text"/>
<b>Jelszó</b>	<input type="text"/>

**PPTP**

<b>IP cím</b>	<input type="text"/> . <input type="text"/> . <input type="text"/> . <input type="text"/>
<b>Subnet mask</b>	<input type="text"/> . <input type="text"/> . <input type="text"/> . <input type="text"/>

## WLAN router telepítési segédlete

<b>Szerver IP cím</b>	<input type="text"/> . <input type="text"/> . <input type="text"/> . <input type="text"/>
<b>Felhasználó név</b>	<input type="text"/>
<b>Jelszó</b>	<input type="text"/>

### LAN konfiguráció

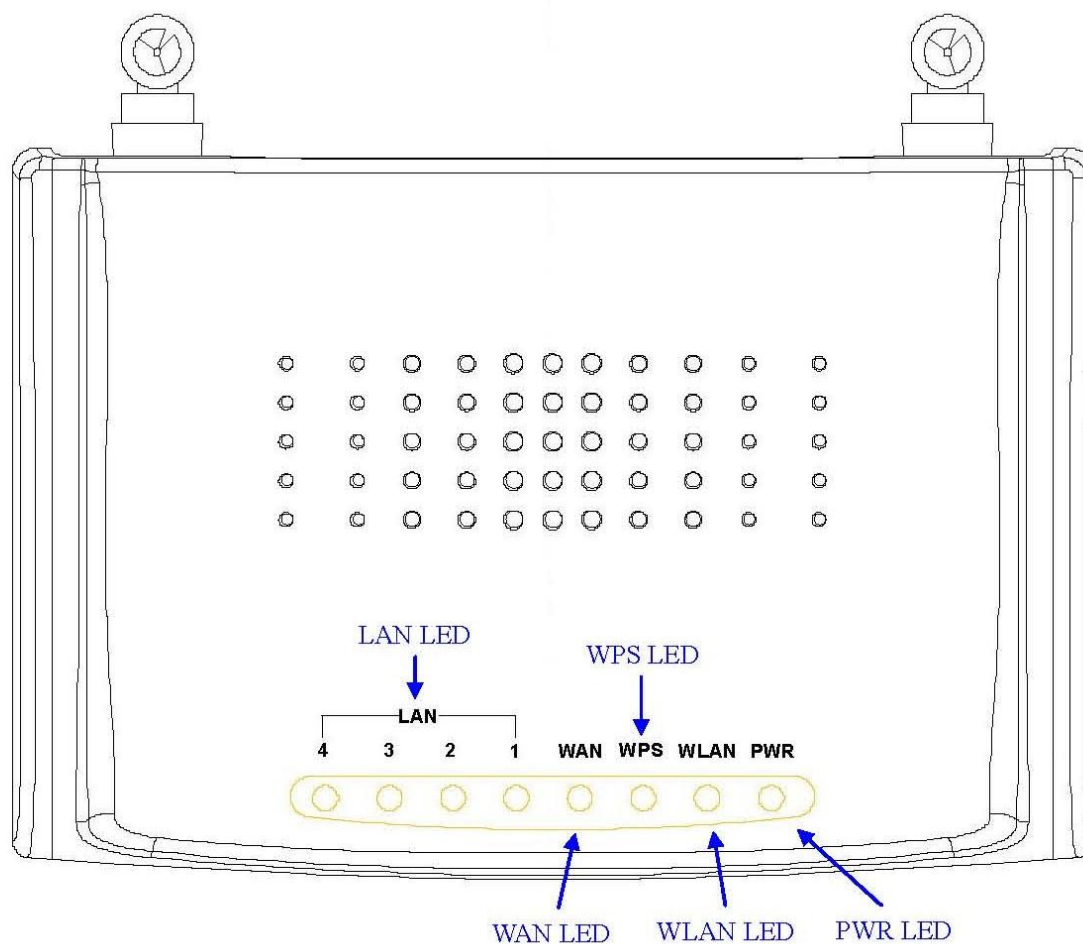
<b>IP cím</b>	<input type="text"/> . <input type="text"/> . <input type="text"/> . <input type="text"/>
<b>Subnet mask</b>	<input type="text"/> . <input type="text"/> . <input type="text"/> . <input type="text"/>

### WLAN konfiguráció

<b>SSID</b>	<input type="text"/>
<b>Mód</b>	<input type="text"/>
<b>Csatorna szám</b>	<input type="text"/>

### A WLAN router részei

#### Panel leírás (2Tx2R)

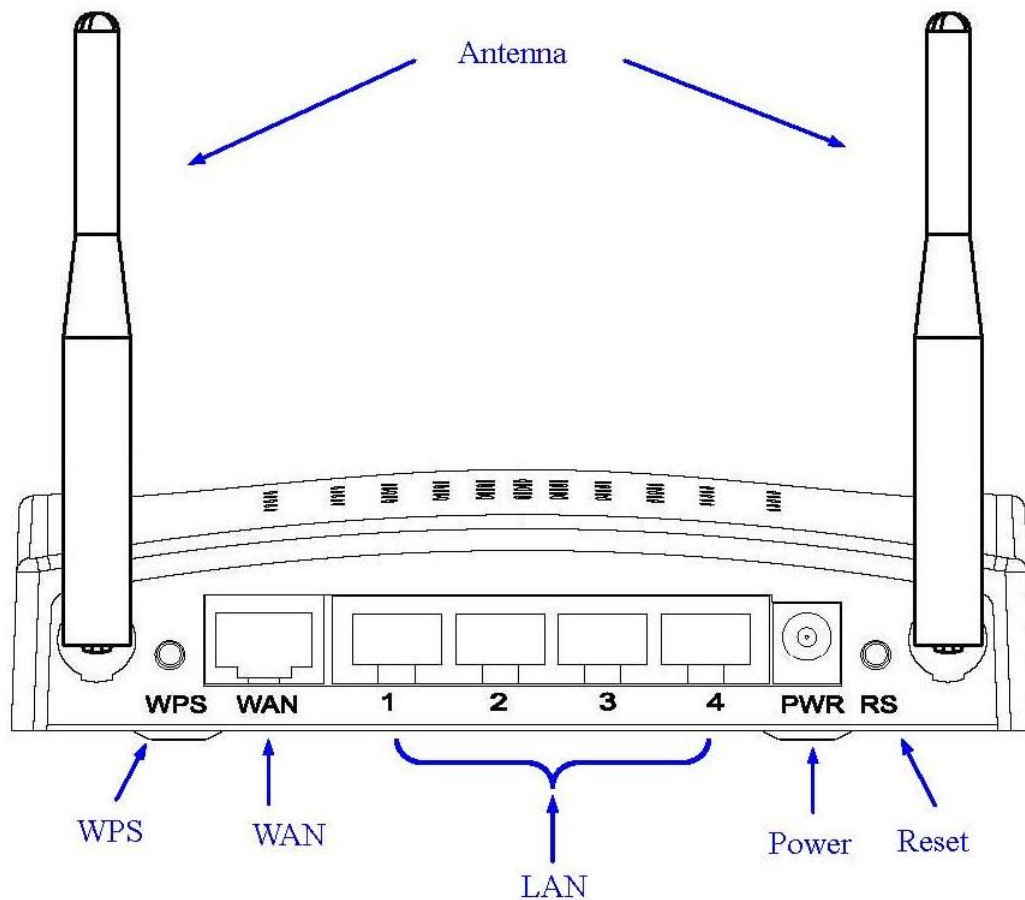


## WLAN router telepítési segédlete

---

LED kijelző	Állapot	Leírás
1. PWR LED	Be	WLAN router áram alatt.
	Ki	WLAN router kikapcsolva.
2. WLAN LED	Villog	Adatküldés vagy fogadás az antennán.
	Ki	Nincs adatküldés vagy fogadás az antennán.
3. WPS LED	Villog	WPS bekapcsolva.
	Ki	WPS kikapcsolva
4. WAN LED AKTIV	.	.
	Villog	Adatküldés vagy fogadás a WAN interface-n.
	Be	Port csatlakoztatva.
5. LAN LED AKTIV	Ki	Nincs kapcsolat.
	Villog	Adatküldés vagy fogadás a LAN interface-n.
	Be	Port csatlakoztatva.
	Ki	Nincs kapcsolat.

## WLAN router telepítési segédlete



Csatlakozó	Leírás
Antenna	Az antenna a vezeték nélküli kapcsolathoz.
Power	Táp csatlakozó külső tápegység részére. Külső tápegység gondoskodik a megfelelő áramellátásról a WLAN router számára.
LAN	Az RJ-45 foglalaton keresztül LAN kapcsolatot létesíthetünk Category 5 kábel használatával. Auto-sensing 10/100 M sebesség, fél/teljes duplex átvitel, illetve IEEE 802.3/ 802.3u kompatibilitás támogatva.
WAN	Az RJ-45 foglalaton keresztül WAN kapcsolatot létesíthetünk Category 5 kábel használatával. Auto-sensing 10/100 M sebesség, fél/teljes duplex átvitel, illetve IEEE 802.3/ 802.3u kompatibilitás támogatva.
WPS	A WPS 5–10 másodperces folyamatos nyomvatartásával engedélyezzük a WPS használatát.

## WLAN router telepítési segédlete

---

RS (Reset)	A reset gomb 5–10 másodperces folyamatos nyomvatartásával visszaállítjuk a router paramétereit a gyári alapértékekre.
------------	---

### Telepítés

Első lépés – Kapcsoljuk be a WLAN routert.

Csatlakoztassuk a tápegységet a WLAN routerre és a fali csatlakozójazatra.

**Megjegyzés: A WLAN router teljes rendszerindulása kb. 50 másodpercet vesz igénybe bekapcsolás után: a Táp LED világít és a villogó WLAN LED jelzi, hogy a WLAN interface engedélyezve van és aktív.**

Második lépés – A WLAN router konfigurálása

1. Csatlakoztassa a számítógépét a LAN portra a router konfigurálása céljából. WLAN router az alábbi alapértelmezett paraméterekkel rendelkezik az Ethernet LAN interface-n.

- Alapértelmezett IP cím (Default IP Address) : **192.168.1.254**
- Alapértelmezett IP subnet mask: **255.255.255.0**
- WEB bejelentkezési felhasználói név: *<empty>*
- WEB bejelentkezési jelszó: *<empty>*
- Allítsa be számítógépe IP címét a 192.168.1.1 - 192.168.1.253 és a subnet mask legyen 255.255.255.0,. Nyissa meg az Internet böngészőjét (pl. Microsoft IE6.1 SP1 vagy újabb) és kapcsolódjon a WLAN routerre a <http://192.168.1.254> URL megadásával.

# WLAN router telepítési segédlete

The screenshot displays the configuration interface of a WLAN Broadband Router. On the left is a navigation menu with the following items: Site contents, Status, SetupWizard, OperationMode, Wireless, TCP/IP Settings, Firewall, and Management. The main content area is titled 'WLAN Broadband Router' and 'Access Point Status'. Below the title, a note states: 'This page shows the current status and some basic settings of the device.' The configuration is organized into several sections, each with a green header: System, Wireless Configuration, TCP/IP Configuration, and WAN Configuration. Each section contains a list of parameters and their current values.

System	
Uptime	0day:0h:7m:00s
FirmwareVersion	v1.2.1
BuildTime	Wed Jun 30 06:51:10 CST 2008

Wireless Configuration	
Mode	AP+WDS
Band	2.4GHz (B+G+N)
SSID	w11n
ChannelNumber	6
Encryption	WEP 64bits(AP), Disabled(WDS)
BSSID	00:02:72:86:51:01
AssociatedClients	0

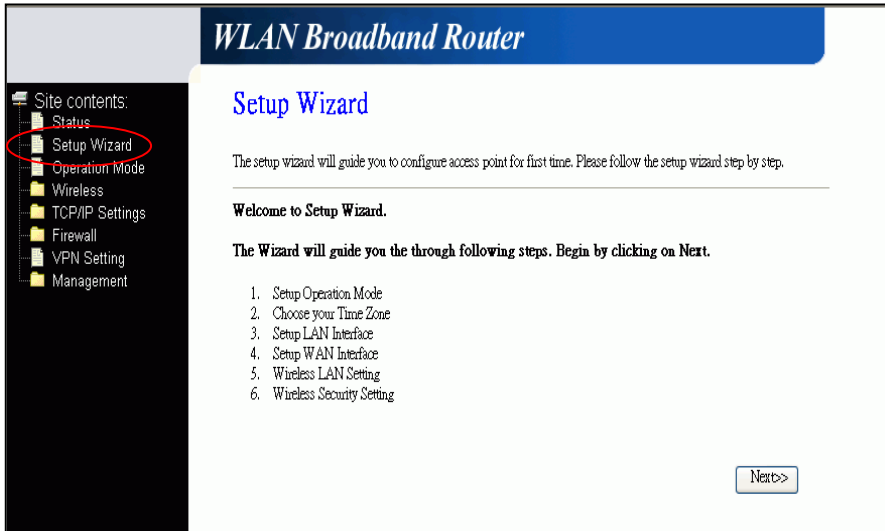
TCP/IP Configuration	
Attain IP Protocol	FixedIP
IP Address	192.168.1.254
SubnetMask	255.255.255.0
DefaultGateway	0.0.0.0
DHCP Server	Disabled
MAC Address	00:02:72:86:51:01

WAN Configuration	
Attain IP Protocol	FixedIP
IP Address	172.1.1.1
SubnetMask	255.255.255.0
DefaultGateway	172.1.1.254
MAC Address	00:02:72:86:51:02

## WLAN router telepítési segédlete

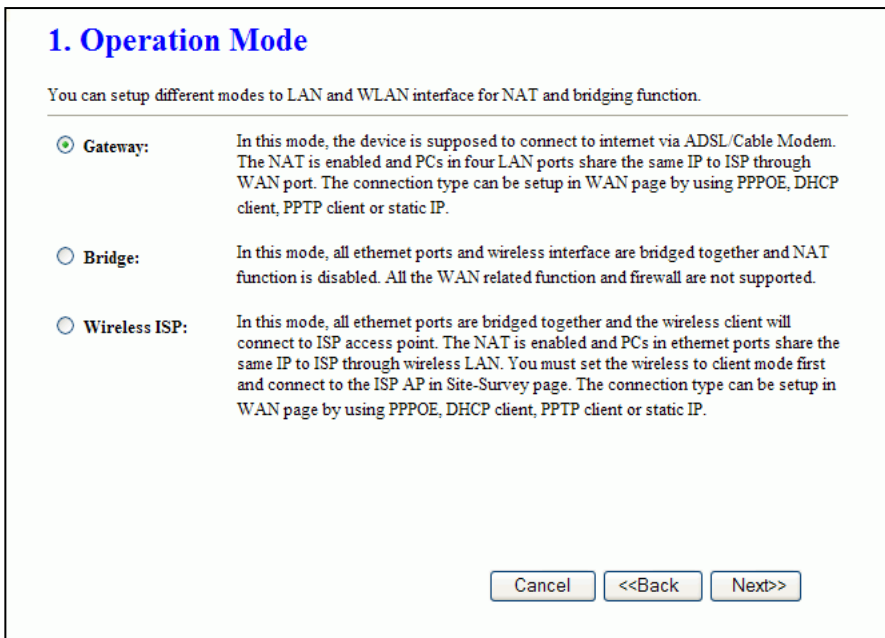
A következő példán bemutatjuk a router beállítását “Gateway” módra, amely a gyári alapértelmezett mód. Értelemszerűen a beállítandó értékek változhatnak.

### 2. Kattintás a “Setup Wizard” almenüre a “Site contents” menüben



- Kattintás a “Next>>” gombra a folytatáshoz.

### 3. A működési mód (Operation Mode) beállítása



- Kattintás a “Gateway”-re.
- Kattintás a “Next>>” gombra a folytatáshoz.

## WLAN router telepítési segédlete

### 4. Időzóna beállítása

### 2. Time Zone Setting

You can maintain the system time by synchronizing with a public time server over the Internet.

Enable NTP client update  
 Automatically Adjust Daylight Saving

Time Zone Select : (GMT+08:00)Taipei

NTP server : 192.5.41.41 - North America

Cancel <<Back Next>>

- Klikk a “Next>>” gombra a folytatáshoz.

### 5. A LAN interface beállítása

### 3. LAN Interface Setup

This page is used to configure the parameters for local area network which connects to the LAN port of your Access Point. Here you may change the setting for IP address, subnet mask, DHCP, etc..

IP Address: 192.168.1.254

Subnet Mask: 255.255.255.0

Cancel <<Back Next>>

- IP cím: 192.168.1.254.
- Subnet mask: 255.255.255.0.
- Klikk a “Next>>” gombra a folytatáshoz.

### 6. A WAN interface beállítása

### 4. WAN Interface Setup

This page is used to configure the parameters for Internet network which connects to the WAN port of your Access Point. Here you may change the access method to static IP, DHCP, PPPoE or PPTP by click the item value of WAN Access type.

WAN Access Type: DHCP Client

Cancel <<Back Next>>

- WAN típus: Válassza ki az ISP-nek megfelelő WAN kapcsolatot.
- ✧ WAN opciók: Static IP, DHCP Client, PPPoE, PPTP
- Klikk a “Next>>” gombra a folytatáshoz.



## WLAN router telepítési segédlete

### 7. A vezeték nélküli hálózat alap beállításai

#### 5. Wireless Basic Settings

This page is used to configure the parameters for wireless LAN clients which may connect to your Access Point.

---

Band: 2.4 GHz (B+G+N)

Mode: AP

Network Type: Infrastructure

SSID: MyWLAN

Channel Width: 40MHz

ControlSideband: Upper

Channel Number: 11

Enable Mac Clone (Single Ethernet Client)

- Sáv: 2.4GHz(B+G+N)
- Mód: AP
- Hálózat típus: tiltva (disabled)
- SSID: MyWLAN
- Csatorna: 11
- Mac Clone engedélyezés: tiltva (disabled)
- Klic a “Next>>” gombra a folytatáshoz.

### 8. Titkosítás beállítása a vezeték nélküli hálózaton

#### 6. Wireless Security Setup

This page allows you setup the wireless security. Turn on WEP or WPA by using Encryption Keys could prevent any unauthorized access to your wireless network.

---

Encryption: WEP

Key Length: 64-bit

Key Format: Hex (10 characters)

Key Setting: \*\*\*\*\*

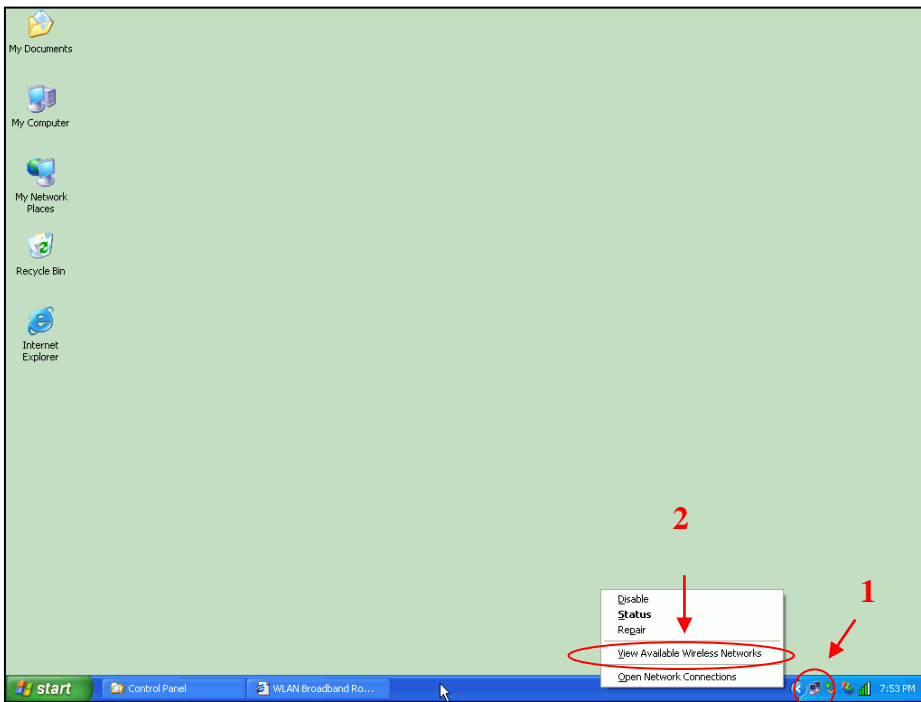
- Titkosítás: nincs (None)
- ◇ Lehetőségek:  
WEP, WPA (TKIP),  
WPA2 (AES), WPA2  
Mixed
- Klic a “Finished” gombra a telepítés befejezéséhez.

## WLAN router telepítési segédlete

### Harmadik lépés – Vezetéknélküli kliens csatlakoztatása a WLAN routerre

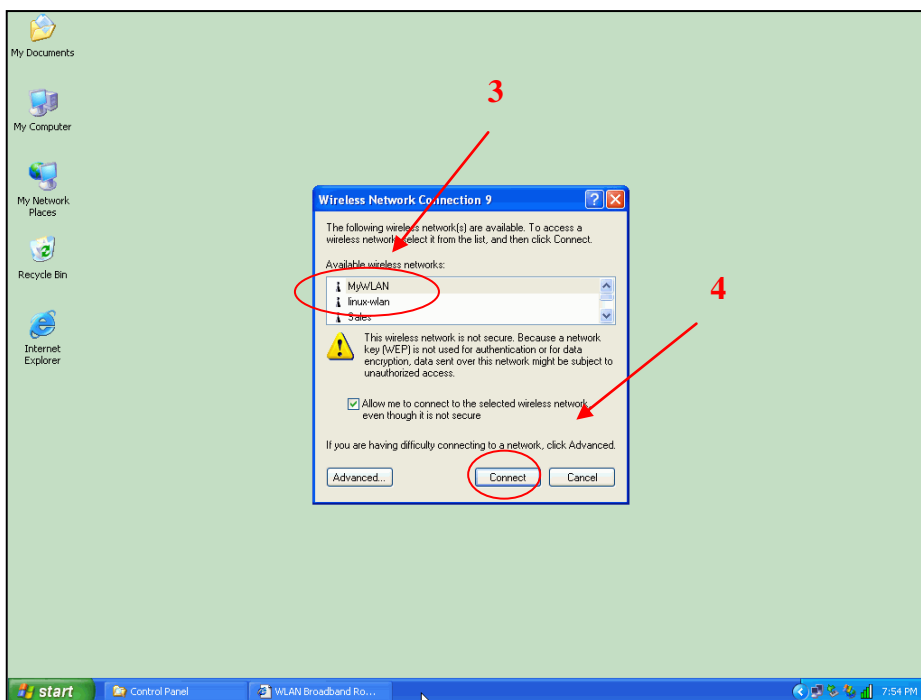
A vezetéknélküli kliens számítógépen:

1. Húzza az egeret a “Hálózati kapcsolatok” ikonra a tálcán és az egér jobb gombjának lenyomásával hozza elő a felugró menüt.
2. Klicsk a “Az elérhető vezetéknélküli hálózatok megtekintése” a felugró menüben.

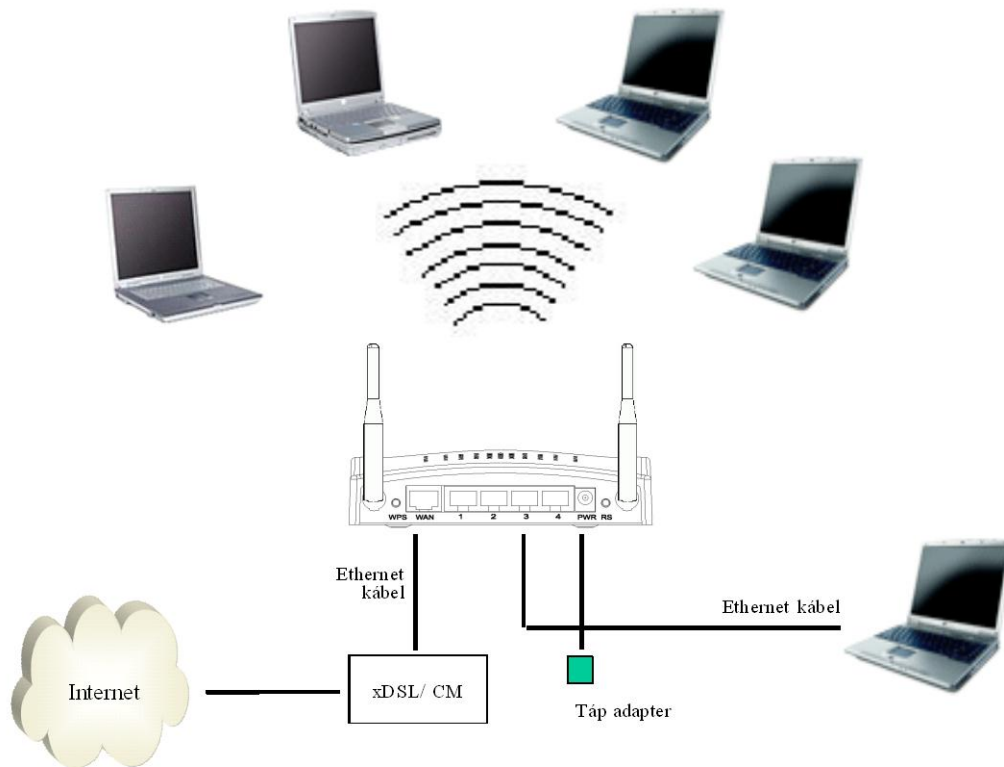


3. Válassza ki a kívánt vezetéknélküli hálózatot (SSID-t) a rendelkezésre álló hálózatok közül.

4. Klicsk a “Kapcsolódás” (“Connect”) gombra a vezetéknélküli hálazatra való kapcsolódás céljából.



## WLAN router telepítési segédlete



A WLAN router vezeték nélküli hálózatának diagramja.

### *Ajánlás*

Kérjük, tanulmányozza a WLAN router felhasználói kézikönyvét részletes és teljes műveleti útmutatásért.